



Société Française d'Écologie et d'Évolution

French Society for Ecology and Evolution - www.sfecologie.org

Presentation du groupe LiEns

Anne-Violette LAVOIR, présidente SFE²

Congrès APBG
Nice, 11 Juillet 2022





Société Française d'Écologie et d'Évolution

French Society for Ecology and Evolution - www.sfecologie.org

- Association loi 1901, reconnue d'utilité publique,
- Société Savante, **Elle représente l'ensemble de la communauté des écologues et évolutionnistes français**
- **Elle a pour objectif de faire rayonner les sciences de l'écologie et de l'évolution en France en promouvant le développement, l'intégration et le partage des connaissances sous tous ses aspects.**

[Adhérer](#) et [soutenir la SFE²](#) c'est garantir la représentation de l'écologie et de l'évolution scientifiques dans les grands débats de notre société ainsi qu'un espace d'expression indépendant pour tous les chercheurs de ces sciences

<https://sfecologie.org/>

Activités de la SFE²



Société Française d'Écologie et d'Évolution
French Society for Ecology and Evolution

Participez au rayonnement de l'écologie
et de l'évolution en France: Adhérez à la SFE²!
Get involved in spreading Ecological and
Evolutionary science in France:
Subscribe to the SFE²!

www.sfecologie.org

Bourses & Prix Grants & awards

- Bourse de Terrain / Fieldwork grant (PhD, postdoc)
- Bourse «Écologie Impliquée» / "Ecology & Society" grant
- Prix Jeune Chercheur / Young Researcher award
- Prix Recherche / Research award
- Grand Prix SFE² / SFE² Grand Prize

Outils d'échanges Tools for exchanging

- Thèmes / *Thematics*
- Recherche / *Research*
 - Enseignement / *Teaching*
 - Diffusion des connaissances / *Knowledge diffusion*
 - Interface écologie-évolution / *Ecology-evolution interface*

Conferences

- Congrès biennal / *Biannual congress*
- Conférences et journées thématiques / *Thematic conferences and workshops*

'Regards' 'Views' on Biodiversity

Plateforme internet sur la biodiversité,
l'écologie & l'évolution / *Internet platform
on biodiversity, ecology & evolution*

Magasiner scientifique / *Scientific outreach*
Espace de discussion en ligne / *Online discussion*
(forum: 'Regards' Étudiants (RE) et Opinion (RO) /
Student 'Views' (RE) and Opinion 'Views' (RO))

Approches / *Approches*

- Groupes scientifiques / *Scientific groups*
(Exemples: Écologie et agriculture, Écophysiologie animale,
Hérédité génétique et non génétique, Toxins et maladies à toxines, etc)
(Examples: Ecology and agriculture, Animal ecophysiology
Genetic and non-genetic heredity, Toxins and toxin-borne diseases, etc)
- Groupes de travail / *Working groups*
(Exemples: Enseigner l'écologie et l'évolution,
Organisation des événements SFE²,
Interface chercheurs-société, etc)
(Examples: Ecology and evolution
in education, Organization of SFE² events,
Interface researchers-society, etc)

Réseau international International network

- INTECOL (monde - worldwide)
- EEF, ESEB (Europe)
- INMGE (nouvelle génération - next generation)
- Partenariats sociétés savantes,
associations et fondations /
*Partnerships with academic societies,
organizations, and foundations*

SFEcodiff

- Offres & infos / *Job - internship offers & information*
- Liste de diffusion hebdomadaire / *Weekly mailing list*

Et aussi... And also...

- Prises de position / *Scientific advocacy*
- Lettre d'information régulière / *Regular newsletter*
- Financements ponctuels / *Funding opportunities*

Outils d'échanges

Tools for exchanging

Thèmes / *Thematics*

- Recherche / *Research*
- Enseignement / *Teaching*
- Diffusion des connaissances / *Knowledge diffusion*
- Interface écologie-évolution / *Ecology-evolution interface*

Approches / *Approches*

- Groupes scientifiques / *Scientific groups*

(Exemples: Écologie et agriculture, Écophysiologie animale, Héritéité génétique et non génétique, Tiques et maladies à tiques, etc.)

(*Examples: Ecology and agriculture, Animal ecophysiology, Genetic and non-genetic heredity, Ticks and tick-borne diseases, etc.*)

- Groupes de travail / *Working groups*

(Exemples: Enseigner l'écologie et l'évolution, Organisation des événements SFE², Interface chercheurs-société, etc.)

(*Examples: Ecology and evolution in education, Organisation of SFE² events, Interface researchers-society, etc.*)

Outils d'échanges

Tools for exchanging

Thèmes / *Thematics*

- Recherche / *Research*
- Enseignement / *Teaching*
- Diffusion des connaissances / *Knowledge diffusion*
- Interface écologie-évolution / *Ecology-evolution interface*

Approches / *Approches*

- Groupes scientifiques / *Scientific groups*

(Exemples: Écologie et agriculture, Écophysiologie animale, Hérité génétique et non génétique, Tiques et maladies à tiques, etc.)

(Examples: *Ecology and agriculture, Animal ecophysiology, Genetic and non-genetic heredity, ticks and tick-borne diseases, etc.)*

- Groupes de travail / *Working groups*

(Exemples: Enseigner l'écologie et l'évolution, Organisation des événements SFE², Interface chercheurs-société, etc.)

(Examples: *Ecology and evolution in education, Organisation of SFE² events, Interface researchers-society, etc.)*

Groupe LiEns de la SFE²

Faciliter les liens entre la recherche en écologie et évolution et leur enseignement

<https://enseignement.sfecologie.org/>

Outils d'échanges *Tools for exchanging*

Thèmes / *Thematics*

- Recherche / *Research*
- Enseignement / *Teaching*
- Diffusion des connaissances / *Knowledge diffusion*
- Interface écologie-évolution / *Ecology-evolution interface*

Approches / *Approches*

- Groupes scientifiques / *Scientific groups*

(Exemples: Écologie et agriculture, Écophysiologie animale, Héritéité génétique et non génétique, Tiques et maladies à tiques, etc.)

(*Examples: Ecology and agriculture, Animal ecophysiology, Genetic and non-genetic heredity, Ticks and tick-borne diseases, etc.*)

- Groupes de travail / *Working groups*

(Exemples: Enseigner l'écologie et l'évolution, Organisation des événements SFE², Interface chercheurs-société, etc.)

(*Examples: Ecology and evolution in education, Organisation of SFE² events, Interface researchers-society, etc.*)

Groupe LiEns de la SFE²

Faciliter les liens entre la recherche en écologie et évolution et leur enseignement

<https://enseignement.sfecologie.org/>

Membres du groupe

Bastien Castagneyrol

Aurélié Coulon, animatrice du groupe aurelie.coulon@mnhn.fr

Pierre Ganault

Fabien Laroche

Anne-Violette Lavoisier

Nicolas Lieury

Renaud Sorot

Florence Vuillaume

Enseignants-
Chercheurs

Enseignants
SVT

Médiateur
Scientifique

Outils d'échanges *Tools for exchanging*

Thèmes / *Thematics*

- Recherche / *Research*
- Enseignement / *Teaching*
- Diffusion des connaissances / *Knowledge diffusion*
- Interface écologie-évolution / *Ecology-evolution interface*

Approches / *Approches*

- Groupes scientifiques / *Scientific groups*
(Exemples: Écologie et agriculture, Écophysiologie animale, Hérité génétique et non génétique, Tiques et maladies à tiques, etc.)
(*Examples: Ecology and agriculture, Animal ecophysiology, Genetic and non-genetic heredity, Ticks and tick-borne diseases, etc.*)
- Groupes de travail / *Working groups*
(Exemples: Enseigner l'écologie et l'évolution, Organisation des événements SFE², Interface chercheurs-société, etc.)
(*Examples: Ecology and evolution in education, Organisation of SFE² events, Interface researchers-society, etc.*)

Groupe LiEns de la SFE²

Faciliter les liens entre la recherche en écologie et évolution et leur enseignement

<https://enseignement.sfecologie.org/>

sfe² Regards et débats
sur la biodiversité

<https://sfecologie.org/regards/>

Objectifs du groupe

- Court-terme: établissement d'une liste de ressources pédagogiques existantes pour les enseignants (experts, sites internet, associations, projets de sciences participatives, ...) sur tout thème abordant l'écologie et/ou l'évolution



Association Française
pour l'étude du sol



Groupe LiEns de la SFE²

Faciliter les liens entre la recherche en écologie et évolution et leur enseignement

<https://enseignement.sfecologie.org/>

Objectifs du groupe

- Court-terme: liste de ressources pédagogiques existantes
- Moyen-terme: **labélisation des ressources pédagogiques**, notamment les projets de Sciences participatives



Groupe LiEns de la SFE²

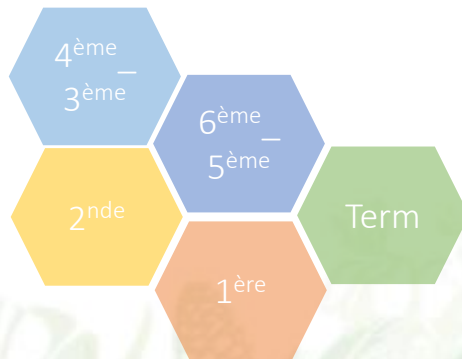
Faciliter les liens entre la recherche en écologie et évolution et leur enseignement



<https://enseignement.sfecologie.org/>

Objectifs du groupe

- Court-terme: liste de ressources pédagogiques existantes
- Moyen-terme: **labélisation des ressources pédagogiques**, notamment les projets de Sciences participatives



Groupe LiEns de la SFE²

Faciliter les liens entre la recherche en écologie et évolution et leur enseignement

<https://enseignement.sfecologie.org/>

Objectifs du groupe

- Court-terme: liste de ressources pédagogiques existantes
- Moyen-terme: labélisation
- Long-terme: **co-construction de supports pédagogiques** à destination des enseignants permettant d'illustrer les notions clés des programmes à partir d'exemples concrets issus des travaux de recherche menés dans nos laboratoires au plus près des élèves

Après la
lithothèque...

Lithothèque

L'écothèque???

Groupe LiEns de la SFE²

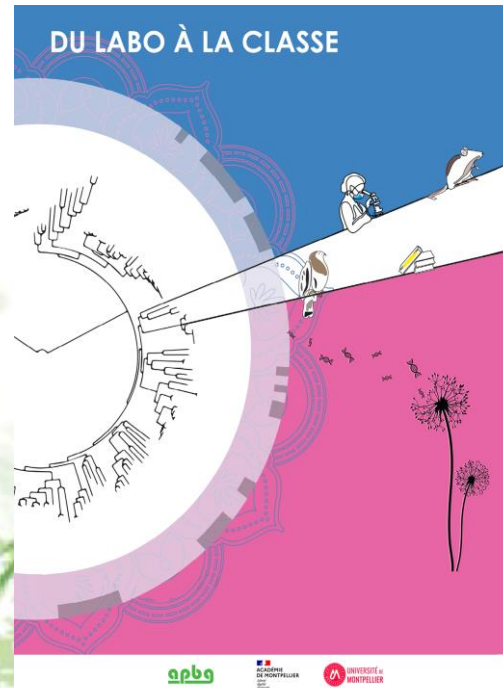
Faciliter les liens entre la recherche en écologie et évolution et leur enseignement

<https://enseignement.sfecologie.org/>

Objectifs du groupe

- Court-terme: liste de ressources pédagogiques existantes
- Moyen-terme: labélisation
- Long-terme: **co-construction de supports pédagogiques** à destination des enseignants permettant d'illustrer les notions clés des programmes à partir d'exemples concrets issus des travaux de recherche menés dans nos laboratoires au plus près des élèves

Après l'évolution
en action...



L'écologie en
action???

Groupe LiEns de la SFE²

Faciliter les liens entre la recherche en écologie et évolution et leur enseignement

<https://enseignement.sfecologie.org/>

Objectifs du groupe

- Court-terme: liste de ressources pédagogiques existantes
- Moyen-terme: labélisation
- Long-terme: co-construction de supports pédagogiques

Fédération
BioGée
Des sciences pour la Société

20/22 MAI  
Naturellement! 
les 1^{ères} rencontres du vivant  et de la Terre
débat • conférences • balades
ROUEN HALLE AUX TOILES  

Groupe LiEns de la SFE²

Faciliter les liens entre la recherche en écologie et évolution et leur enseignement

<https://enseignement.sfecologie.org/>

Objectifs du groupe

- Court-terme: liste de ressources pédagogiques existantes
- Moyen-terme: labélisation
- Long-terme: co-construction de supports pédagogiques

Contact groupe LiEns

sfé²

Aurélie Coulon, animatrice du groupe
aurelie.coulon@mnhn.fr

Rejoignez nous!!!